



SKANERY 3D

Rozwiązania konsumenckie i profesjonalne.



3DMAKERPRO

www.vision-distribution.pl



PRZYSTOSOWANY
DO PRACY
W RÓŻNORODNYM
OŚWIETLENIU.



SKANUJE CIEMNE KOLORY, A NAWET
CAŁKOWICIE CZARNE OBIEKTY.



3DMAKERPRO

SKANER 3D

WHALE

UNIKALNE SKANOWANIE DWURDZENIOWE

Skaner Whale jest **idealny do modyfikowania i projektowania**. Może **szybko skanować** przemysłowe części zamienne o skomplikowanych kształtach i powierzchniach oraz **generować modele o rozdzielczości skanowania 0,02 mm High Resolution**.

Wbudowane oprogramowanie ułatwia **optymalizację modelu za pomocą jednego kliknięcia**. Whale może **blokować światło widzialne** i umożliwia łatwe i **dokładne skanowanie nawet w jasnym świetle**. Skaner Whale jest idealny do modyfikowania i projektowania. Może **szybko skanować** przemysłowe części zamienne o **skomplikowanych kształtach i powierzchniach** oraz generować **modele o rozdzielczości skanowania 0,02 mm High Resolution**.

UNIWERSALNE ROZWIĄZANIE

Proces skanowania odbywa się **bez znaczników**. Dokładność urządzenia wynosi **0,05mm**. Optywowy korpus, metalowa obudowa i skromna kolorystyka odzwierciedlają **profesjonalną jakość Whale'a**. Fizyczne przyciski na uchwycie chronią Cię przed kłopotami z klawiaturą i myszą. Dzięki współpracy wbudowanego oprogramowania **całe skanowanie można wykonać jedną ręką**, pozwala to na **swobodne i mobilne skanowanie dużych obiektów**. Idealny do modyfikowania i projektowania. Może **szybko skanować** przemysłowe części zamienne o **skomplikowanych kształtach i powierzchniach** oraz generować **modele o rozdzielczości skanowania 0,02 mm High Resolution**.

SKANOWANIE DWURDZENIOWE

Makro rdzeń odpowiada za **szybkie skanowanie całego obiektu**, podczas gdy **mikro rdzeń** jednocześnie **rejestruje wszystkie najdrobniejsze szczegóły**.



VISION DISTRIBUTION

ul. Piskorzewie 17a, 62-800 Kalisz, tel: +48 62 741 46 36
www.vision-distribution.pl, e-mail: biuro@vision-distribution.pl



SPECYFIKACJA TECHNICZNA

Dokładność	0,1 mm (szeroki rdzeń) 0,05 mm (mikro rdzeń)
Rezolucja	0,5 mm (szeroki rdzeń) 0,2 mm (mikro rdzeń)
Odległość robocza	650 ± 250 mm (szeroki rdzeń) 300 ± 100 mm (mikro rdzeń)
Pojedynczy zasięg przechwytywania	530×370mm (szeroki rdzeń) 200×100mm (mikro rdzeń)
Częstotliwość wyświetlania klatek	10 kl./s
Źródło światła	NIR/LED
Wyrównanie	tak
Skanowanie tekstur	Automatyczne dopasowanie
Format wyjściowy	OBJ/STL/ASC/PLY
Waga	≤1500g
Wymiary	230×148×188mm
Wymagany komputer	WIN10 64bit/MacOS 12 (wsparcie M1)



MAYA



Unity3D



SketchUp



Blender



Cinema 4D



ZBrush



MeshLab



SolidWorks



TinkerCAD



UnrealEngine



Rhino



3ds MAX



Geomagic



Mudbox



Fusion 360



Meshmixer

FUNKcjONALNOŚĆ

Dzięki zawartym w nim algorytmom zespołowym, potężne wbudowane oprogramowanie jest nie tylko **kompatybilne** zarówno z **Win10**, jak i **MacOS**, ale także obsługuje **automatyczne wyrównywanie modeli w różnych pozycjach, odszumianie, upraszczanie, naprawę i mapowanie tekstur**.

Wbudowane oprogramowanie ułatwia **optymalizację modelu za pomocą jednego kliknięcia**.

KOMPATYBILNOŚĆ I INTUICYJNOŚĆ

Program **JMStudio** ma usprawniony i **łatwy w obsłudze interfejs** użytkownika, który pozwala szybko wykonać każdą operację. Jest **kompatybilny ze wszystkimi popularnymi profesjonalnymi aplikacjami** i obsługuje **trzy standardowe formaty wyjściowe (STL\OBJ\PLY)**.





WYSOKA ZDOLNOŚĆ
ADAPTACJI DO ŚRODOWISKA.



WIELKOFORMATOWY
KONSUMENCKI RĘCZNY
SKANER 3D.



DOKŁADNOŚĆ
KLASY BRANŻOWEJ 0,1 mm.



 **3DMAKERPRO**

SKANER 3D

MAGIC SWIFT PLUS

KONSUMENCKI RĘCZNY SKANER 3D
O DOKŁADNOŚCI KLASY BRANŻOWEJ

Jako **pierwszy wielkoformatowy skaner 3D na rynku konsumenckim**, Magic Swift Plus jest wyposażony w kilka zalet, takich jak **łatwa obsługa**, **duża wydajność**, **wysoka dokładność** i rejestrowanie **najdrobniejszych szczegółów**, **nawet na ciemnych obiektach**. Urządzenie może **szybko skanować** obiekty o **skomplikowanych kształtach i powierzchniach** oraz generować modele o **rozdzielczości 0,25 mm z dokładnością do 0,1 mm**.

FUNKCJONALNOŚĆ

Urządzenie pozwala na **skanowanie dużych powierzchni, bez używania znaczników**.

Zalety urządzenia to **łatwa obsługa**, **duża wydajność**, **wysoka dokładność** i rejestrowanie **najdrobniejszych szczegółów**, **nawet na ciemnych obiektach**.

Dzięki **wydajnemu systemowi oprogramowania** może realizować **łączenie i przebudowę modelu jednym kliknięciem** po zakończeniu procesu skanowania.

UNIWERSALNE ROZWIĄZANIE

Wysoka zdolność adaptacji do środowiska. Zaprojektowany z wykorzystaniem **wielospektralnej technologii optycznej**, Magic Swift Plus zachowuje **doskonałą wydajność nawet w jasnym świetle słonecznym**.

Dzięki **trybowi obrotowy stół**, **automatyczny proces skanowania** może zapewnić **wygodę użytkownika**, a jednocześnie **jest elastyczny i łatwy w obsłudze w trybie ręcznym**. Ponadto, jeśli chcesz używać naszego skanera na zewnątrz, **może on współpracować z przenośnym powerbankiem**.

ODZWIERCIEDLENIE PRAWDZIWYCH BARW

Magic Swift Plus **może współpracować z zestawem rozszerzającym kolory**, więc możesz użyć wysokiej jakości aparatu w telefonie komórkowym lub aparatu DSLR, aby uchwycić **wyjatkową teksturę kolorów**, a następnie **automatycznie odwzorować kolory na model 3D** za pomocą oprogramowania.





SPECYFIKACJA TECHNICZNA

Moc wyjściowa	12V/2A 24W
Szybkość skanowania	400 000 punktów/s
Dokładność	0,1 mm
Rezolucja	0,25 mm
Odległość robocza	650 ± 250 mm
Pojedynczy zasięg przechwytywania	400x250mm
Częstotliwość wyświetlania klatek	10 kl./s
Źródło światła	LED
Wyrównanie	tak
Skanowanie tekstur	Automatyczne dopasowanie
Format wyjściowy	OBJ/STL/ASC
Waga	800g
Wymiary	290×120×55mm
Wymagany komputer	WIN10 64bit/MacOS 12 (wsparcie M1)
Min. wymagania dot. komputera	Intel Core i5 8th, 8 GB RAM, GPU MX250 z 2 GB VRAM



MAYA



Unity3D



SketchUp



Blender



Cinema 4D



ZBrush



MeshLab



SolidWorks



TinkerCAD



UnrealEngine



Rhino



3Ds MAX



Geomagic



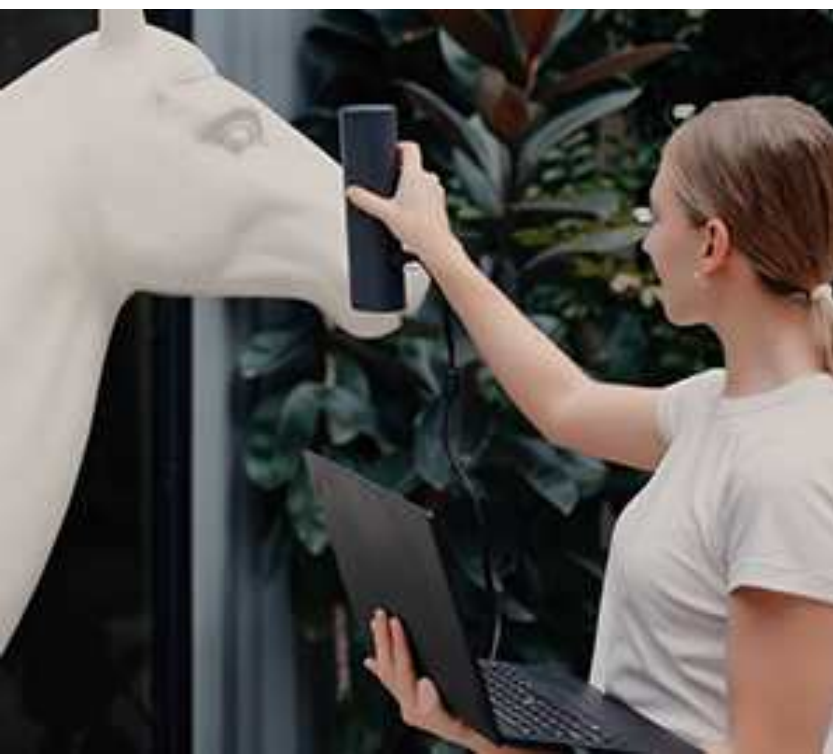
Mudbox



Fusion 360



Meshmixer



MagicSwift Plus służy jako **wszeczhronne rozwiązanie skanujące**, które obsługuje **automatyczne skanowanie modeli 3D w trybie obrotowym (wielkość obiektu 200 - 500 mm)** oraz **swobodne skanowanie dużych obiektów w trybie ręcznym (wielkość obiektu 200 - 2000 mm)**. Dzięki skanowaniu bez znaczników i generowaniu modeli 3D jednym kliknięciem sprawia, że cały proces jest tak prosty, jak nagrywanie wideo.

Program JMStudio ma usprawniony i **łatwy w obsłudze interfejs** użytkownika, który pozwala szybko wykonać każdą operację. Jest **kompatybilny ze wszystkimi popularnymi profesjonalnymi aplikacjami** i obsługuje **trzy standardowe formaty wyjściowe (STL\OBJ\PLY)**.



Kompaktowa
i ergonomiczna
konstrukcja

Wyposażony w optyczne
moduły przeciwwstrząsowe
i algorytmy śledzenia
wizualnego.



 **3DMAKERPRO**

SKANER 3D

MOLE

PŁYNNY ŚLEDZENIE WIZUALNE

Mole charakteryzuje się wysoką precyzją, skanując obiekty z **dokładnością do 0,05 mm**, aby **uchwycić najdrobniejsze szczegóły**. Dzięki **pojedynczemu zakresowi przechwytywania 200*100 mm** i **prędkości skanowania do 10 klatek na sekundę** może szybko skanować średniej wielkości obiekt. Wszystko to można zapisać w najczęściej używanych formatach **plików 3D OBJ/STL/PLY**, co umożliwia natychmiastowe zastosowanie lub dalszą obróbkę naszego projektu.

FUNKCJONALNOŚĆ

Dzięki bardzo **precyzyjnym soczewkom o wysokiej rozdzielczości**, Mole może **dokładnie odtworzyć rozmiar skanowanych obiektów** i **uchwycić bardziej skomplikowane szczegóły**.

Korzystając z **technologii śledzenia wizualnego** i opracowanego algorytmu sztucznej inteligencji, Mole umożliwia **skanowanie bez znaczników**, oszczędzając znaczną ilość czasu.

**NIESAMOWITY WSKAŹNIK
POWODZENIA SKANOWANIA**

Optyczne moduły przeciwwstrząsowe i algorytmy śledzenia wizualnego zapewniają uzyskanie kompletnego i dokładnego modelu przy każdym skanowaniu.

TRYB ULTRAPRZEJRZYSTEJ TEKSTURY

Dokładnie odwzoruj kolor i teksturę obiektu dzięki trybowi ultraprzejrzystej tekstury, który zachowuje wysoką wierność skanowanego przedmiotu.

**SKAN CIEMNYCH OBIEKTÓW
BEZ KOMPLIKACJI**

Bliska podczerwień (NIR) ma doskonałą kompatybilność optyczną, więc **nawet czarne obiekty są wyraźnie widoczne**. Mole zawiera teraz NIR na swojej liście konfiguracyjnej, co umożliwia uzyskanie doskonałych wyników skanowania obiektów o różnych kolorach.



SPECYFIKACJA TECHNICZNA

Minimalne skanowanie	15 x 15 x15 mm
Tryb śledzenia	Śledzenie wizualne
Dokładność	0,05 mm
Rezolucja	0,1 mm
Odległość robocza	150 - 400 mm
Pojedynczy zasięg przechwytywania	200 x 100mm
Częstotliwość wyświetlania klatek	10 kl./s
Źródło światła	NIR
Interfejs USB	USB 2.0
Kolorowa tekstura	Rozszerzone wsparcie
Format wyjściowy	OBJ/STL/PLY
Waga	390g
Wymiary	141×80×80mm
Wymagany komputer	WIN10 64bit/MacOS 12/13
Min. wymagania dot. komputera	Intel Core i5 8th, 8 GB RAM, GPU MX250 z 2 GB VRAM
Kompatybilny telefon komórkowy	Android11, IOS16 (rozszerzone wsparcie)



MAYA



Unity3D



SketchUp



Blender



Cinema 4D



ZBrush



MeshLab



SolidWorks



TinkerCAD



UnrealEngine



Rhino



3Ds MAX



Geomagic



Mudbox



Fusion 360



Meshmixer



OPTYCZNE MODUŁY PRZECIWWSTRĄSOWE

Skaner został wyposażony w optyczne moduły przeciwwstrząsowe, aby zapewnić płynne i stabilne skanowanie, nawet w trybie ręcznym, z dużą liczbą klatek na sekundę i minimalnymi zniekształceniami.

WYGODNY W UŻYCIU

Kompaktowa i ergonomiczna konstrukcja sprawia, że skanowanie jest łatwe, zarówno w trybie ręcznym, jak i obrotowym. Wewnętrzny wentylator chłodzący działa cicho, ale znacznie obniża temperaturę, zapewniając, dłuższy czas pracy.

Kontakt

Małgorzata Andrzejczak Krzywda

e-mail: mak@vision-distribution.pl

mobile: +48 533 301 371

Sylwia Balcerzak

e-mail: sylwia@vision-distribution.pl

mobile: +48 799 014 608

Joanna Górska

e-mail: jg@vision-distribution.pl

mobile: +48 512 936 052



ul. Piskorzewie 17a, 62-800 Kalisz
tel: +48 62 741 46 36
www.vision-distribution.pl,
e-mail: biuro@vision-distribution.pl

Biuro

Obsługa Biura / Office Support
e-mail: biuro@vision-distribution.pl
tel./fax: +48 62 741-46-36

Serwis

e-mail: serwis@vision-distribution.pl
tel./fax: +48 62 741-46-36
tel.kom.: +48 600-483-733